



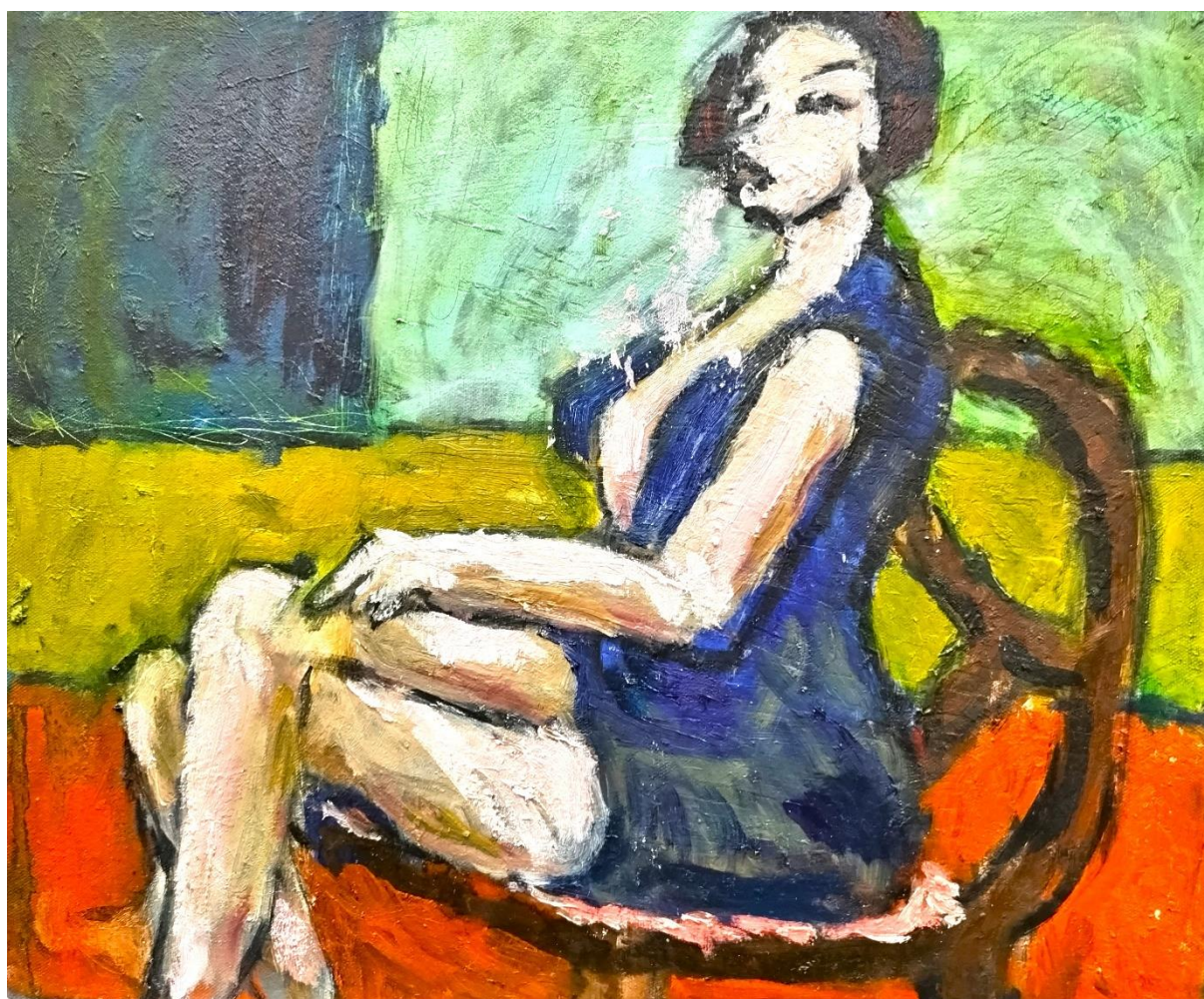
福室 正「伊東漁港の廃船」 F10（水彩）



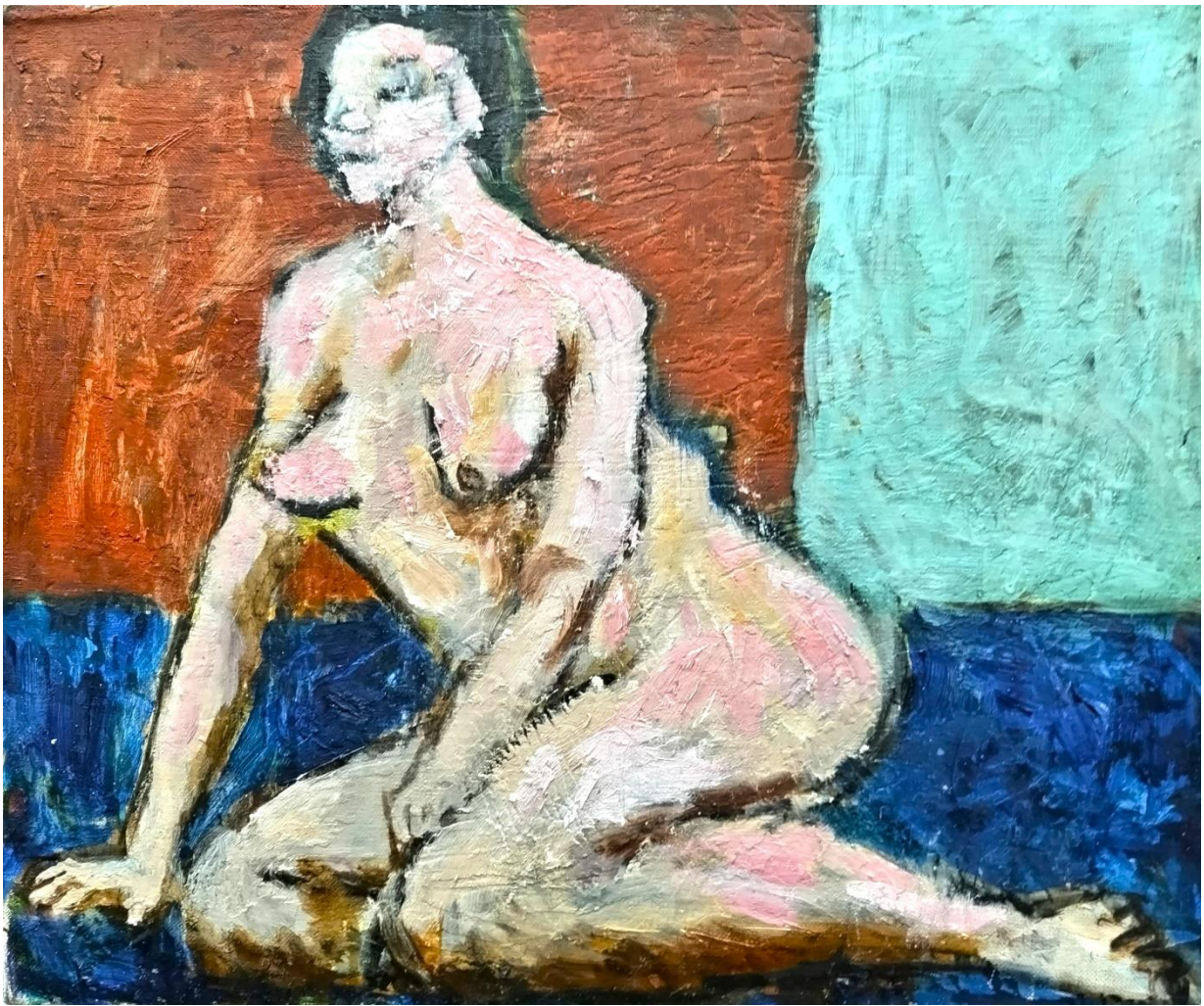
福室 正「桌上的果物」 F10（水彩）



福室 正「北の丸公園付近(首都高)」F3 (水彩)



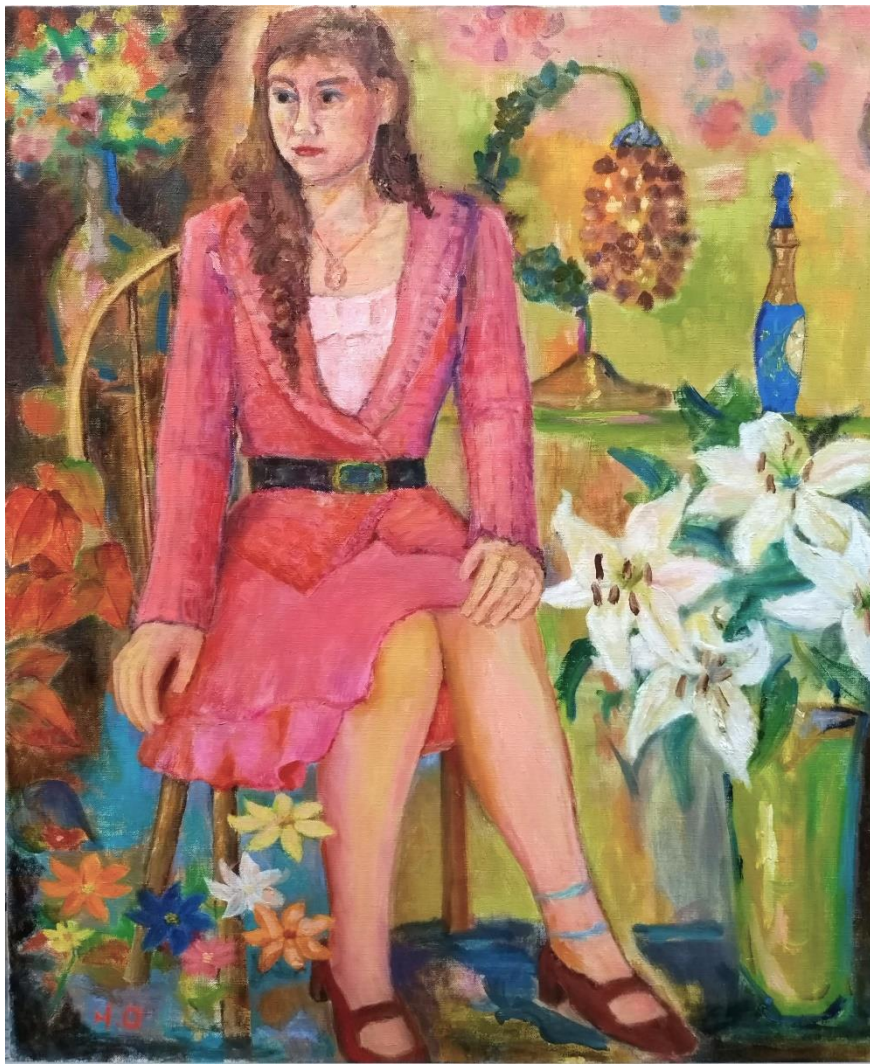
喜田 祐三「おんな1」F8 (油彩)



喜田 祐三「おんな2」 F6（油彩）



喜田 祐三「かぼちゃとグラス」 F4（油彩）



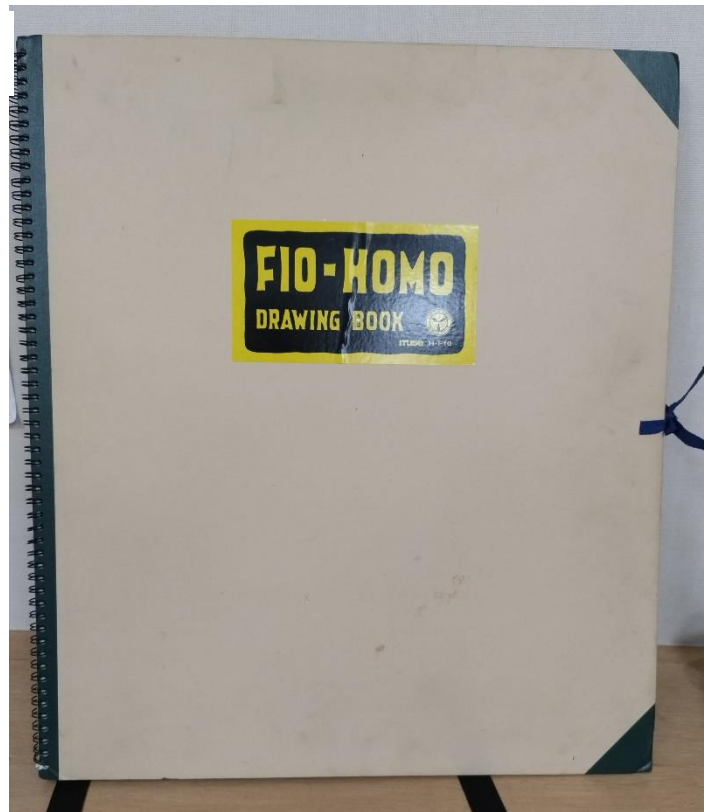
恩田 博
「百合と令嬢」
F20(油彩)



恩田 博「六本木・桜の町公園」F12（油彩）

仲 弘（美大卒業作品制作ノート）から

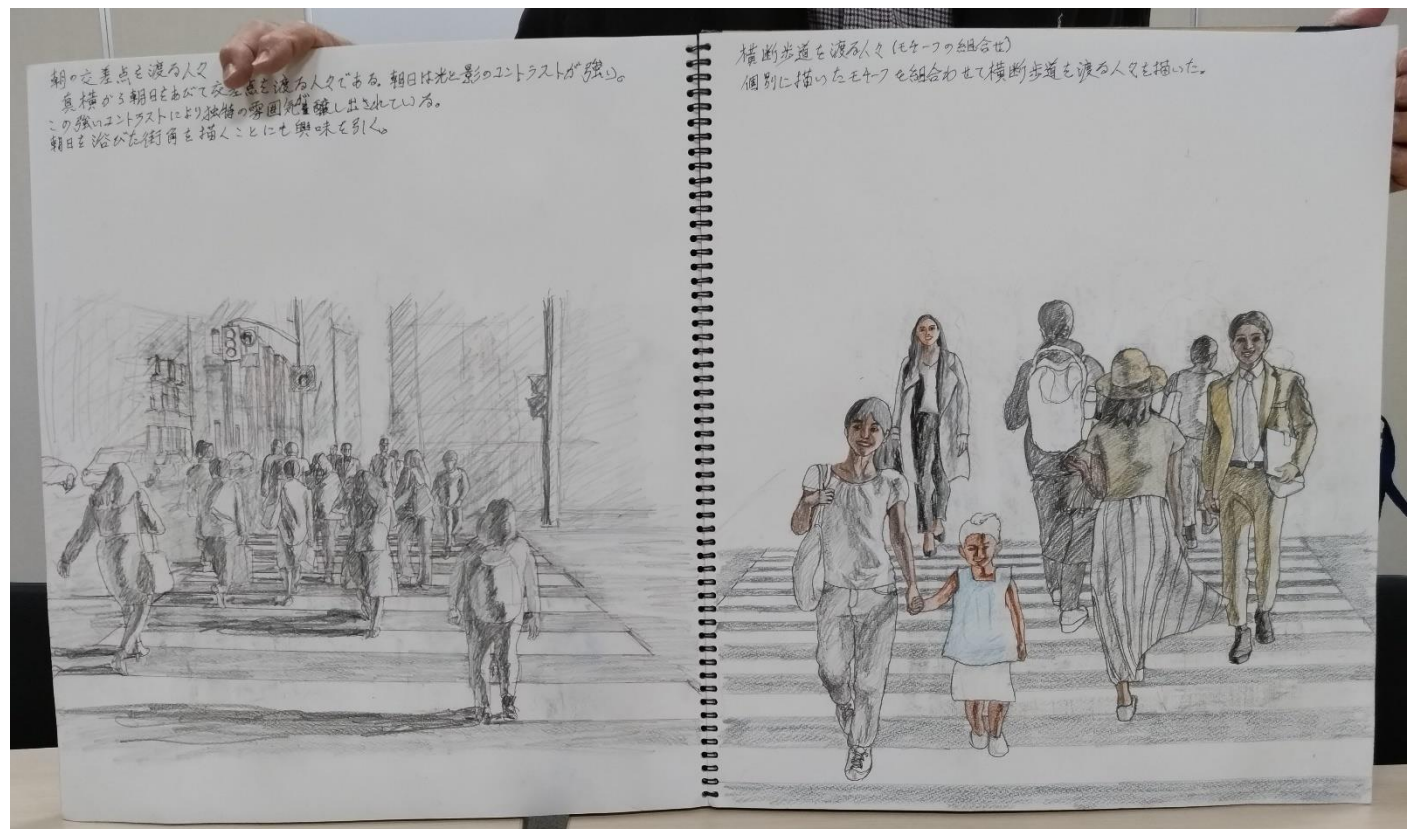
制作ノートに使った F10 号の
画帳



自分にイメージ
にぴったりのプ
ロの作品を示
し、卒業作品の
構想を説明する
仲 弘さん



「添景人物の表現を勉強するため、集合写真をデッサンしてみる」



「道行く人々を表現するため、朝の交差点でスケッチする。光と影を強く意識して描く」

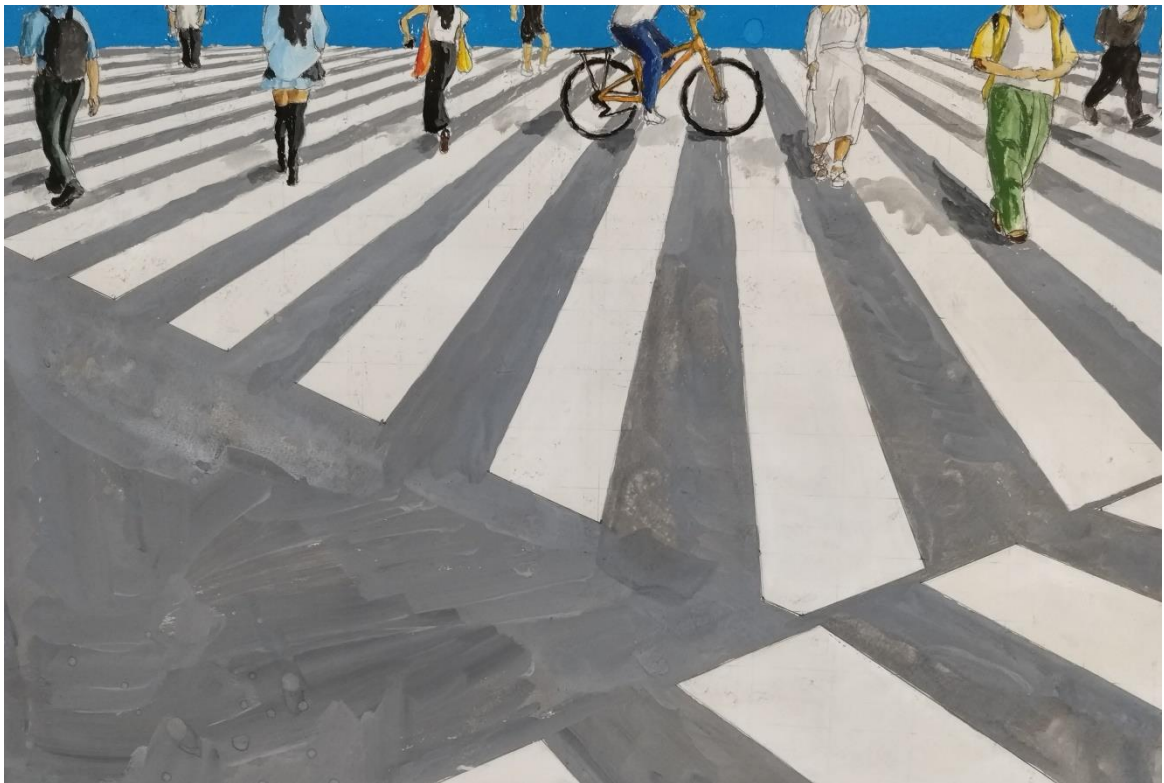


「集合写真を鉛筆でデッサンしてみる(拡大)」



新宿界隈の横丁
をスケッチして、
そこに勉強した
人物を組み合わ
せておいてみ
る。作品の構想
が徐々に固ま
る」

「都会の横丁
を説明する。
昼間の横丁と
夜の横丁を写
真に撮って、
昼夜の差を考
える。夜の横
丁の生き生き
としたエネル
ギーを表現し
たいと決める」



ゼブラゾーンから色々な人間模様を想起させる試み(ユニークな構図)